

# Pendeltür

mit Montagerahmen **unten geschlossen**

**Empfehlung**

**Aluminium- und Kunststofftüren**

## Variante

**DT5/1**

## Preisgestaltung

Pendeltüren Preisliste 1

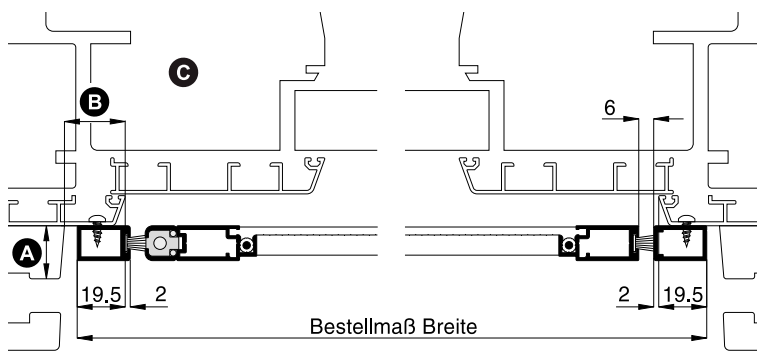
## Bestellmaße

Breite = lichte Breite Türblendrahmen + 39 mm  
 Höhe = lichte Höhe Türblendrahmen + 39 mm

Öffnungsrichtung = oder Ansicht außen

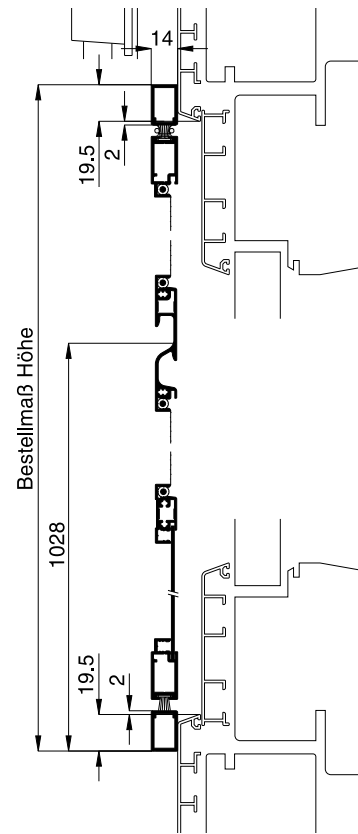
## Horizontalschnitt

**M 1:3**



## Vertikalschnitt

**M 1:4**



## Worauf Sie unbedingt achten sollten

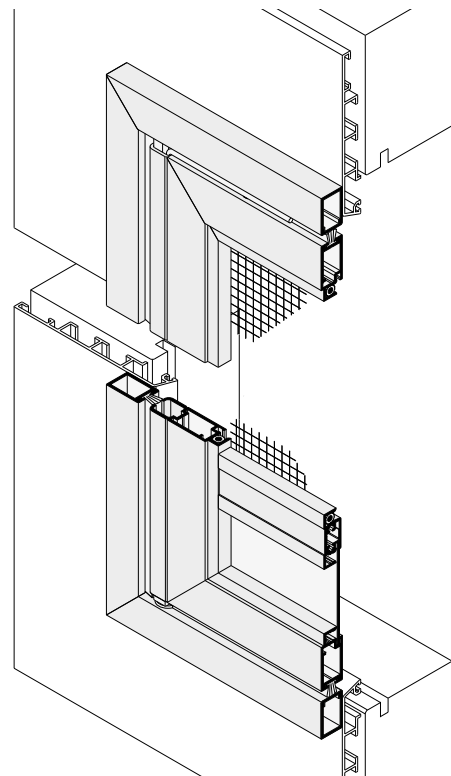
## alternativ

bei **Windbelastung** Drehstabfedern mit erhöhter Schließkraft verwenden (Zusatzausstattungen DT5, Erhöhung der Schließkraft)

auf Beschwerungsstab in der Rollladenendleiste achten (Register Montagehilfsmittel, Magnetabstandhalter)

<b>A</b>	Abstand der Rollladenführung zum Blendrahmen mind. 15 mm	DT5/2
<b>B</b>	Montagerahmenaufgeläche seitlich mind. 20 mm	Bestellmaß Breite verringern, DT5/2
<b>C</b>	bei breiten Türflügeln darauf achten, dass die Pendeltür durchpendeln kann	Bestellmaß Breite verringern
	die vorhandene Tür ist „windschief“ eingebaut	Verstärkung der Magnetkraft (Zusatzausstattungen DT5)

## 3-D Ansicht von außen



## verwendete Profile

**M 1:3**

