

Pendeltür

mit Montagerahmen **unten offen** und **seitlicher Rahmentrennung** für Stulpanschluss

Empfehlung

**doppelflügelige
Holztüren**

mit Stulp und seitlich eng anliegender Rollladenführungsschiene

Variante

DT5/13

Preisgestaltung

Pendeltüren Preisliste 2

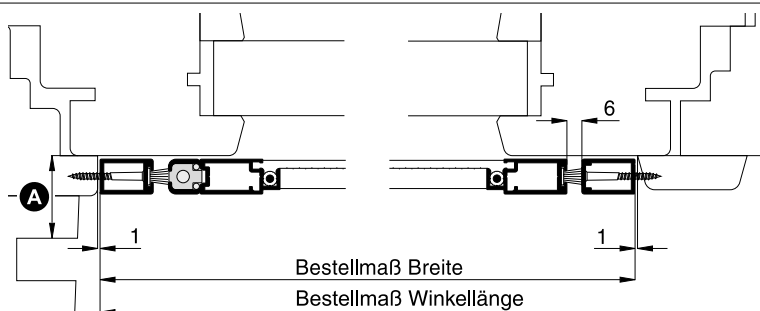
Bestellmaße

Breite = lichte Breite Türblendrahmen/Stulpleiste - 2 mm
 Höhe = lichte Höhe Türblendrahmen/Winkelauflage - 2 mm
 Winkellänge = lichte Breite Türblendrahmen - 2 mm

Öffnungsrichtung = oder Ansicht außen ↑

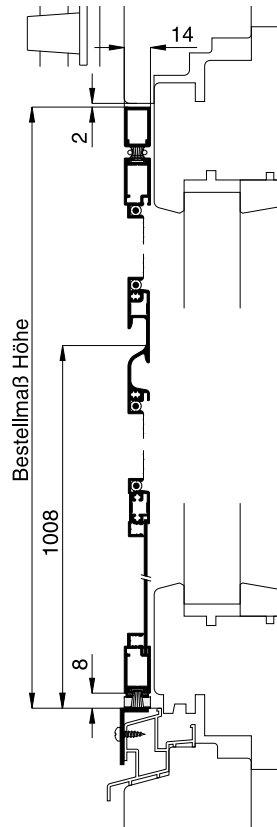
Horizontalschnitt

M 1:3



Vertikalschnitt

M 1:4



Worauf Sie unbedingt achten sollten

alternativ

bei **Windbelastung** Drehstabfedern mit erhöhter Schließkraft verwenden (Zusatzausstattungen DT5, Erhöhung der Schließkraft)

auf Beschwerungsstab in der Rollladenendleiste achten (Register Montagehilfsmittel, Magnetabstandhalter)

A Abstand der Rollladenführung zum Türflügel mind. 15 mm

nachfragen

die vorhandene Tür ist „windschief“ eingebaut

Verstärkung der Magnetkraft (Zusatzausstattungen DT5)

Bemerkung: Der Montagerahmen ist am Stulp unterbrochen. Oberer Montagerahmen durchgehend (siehe 3D-Ansicht DT5/14).

verwendete Profile mit Standardbürstendichtung

M 1:3

