

# Schiebeanlage

2-flügelig mit 2-facher Laufschiene **seitlich geschlossen**  
als Rahmenkonstruktion

## Empfehlung

### Stulp- und Schiebetüren

mit sehr eng anliegendem  
Rollladenpanzer

## Variante

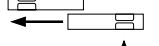
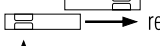
**ST3/50**

## Preisgestaltung

Schiebeanlagen ST3 Preisliste 5

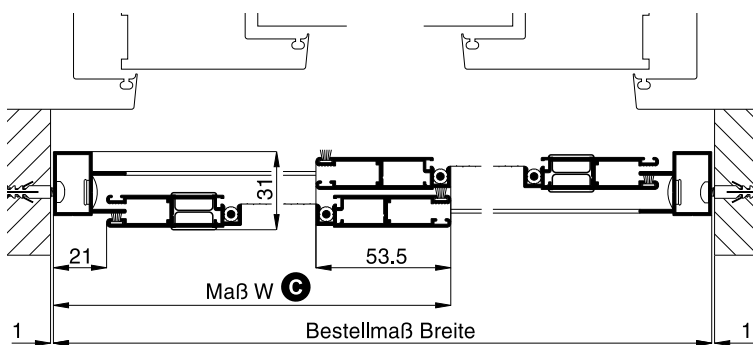
## Bestellmaße

Breite = lichte Breite Mauerleibung - 2 mm  
Höhe = lichte Höhe Mauerleibung - 2 mm

Öffnungsrichtung = links  oder  rechts  
Ansicht außen ↑                      ↑ Ansicht außen

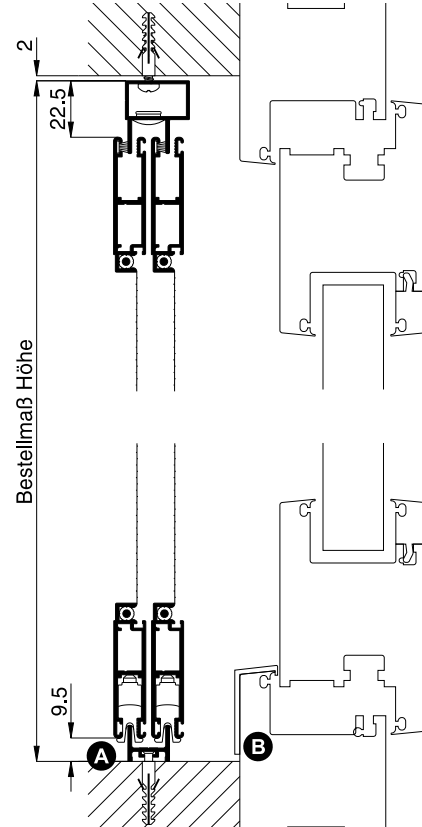
## Horizontalschnitt

M 1:3



## Vertikalschnitt

M 1:3



## Worauf Sie unbedingt achten sollten

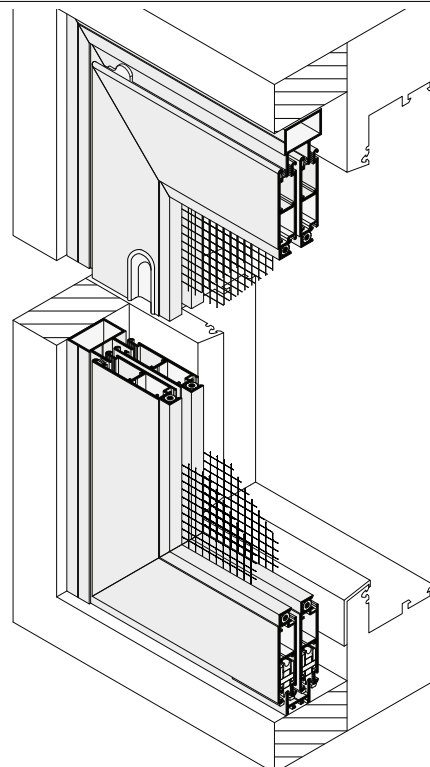
## alternativ

- |  |   |
|--|---|
| <b>A</b> Laufschieneentwässerung nach vorne                                      | siehe Zusatzausstattungen ST3                   |
| <b>B</b> auf Entwässerungsöffnungen achten                                       | zusätzliche Entwässerung bauseits vorsehen      |
| <b>C</b> bei unsymmetrischer Tür „Maß W“ für Hauptflügel (Ansicht außen) angeben | Standard: Beide Flügel haben die gleiche Breite |

Platzbedarf (durch Einbautiefe) mind. 31 mm

bei Montage vor dem Rollladen auf  
Rollladenstopper achten

## 3-D Ansicht von außen



## verwendete Profile mit Standardbürstendichtung

M 1:2

