

# Pendeltür

doppelflügelige Anlage mit Montagerahmen **unten geschlossen**

## Empfehlung

**breite Türöffnungen**

mit eng anliegendem  
Rollladenpanzer

## Variante

**DT5/9**

Auf Wunsch doppelflügelige Pendeltüren mit  
**Standflügelarretierung** (Zusatzausstattungen DT5).

## Preisgestaltung

Pendeltüren Preisliste 3

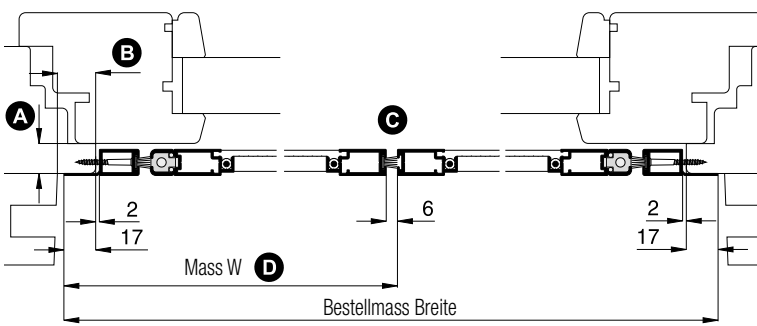
## Bestellmasse

Breite = lichte Breite Türblendrahmen + 34 mm  
Höhe = lichte Höhe Türblendrahmen/Regensch.-auflage + 34 mm

Öffnungsrichtung = links oder Ansicht aussen rechts

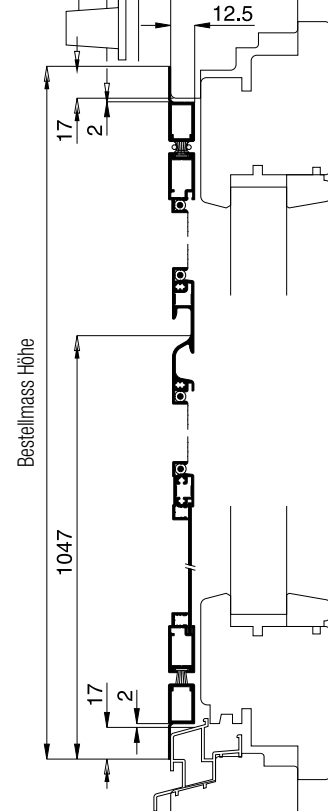
## Horizontalschnitt

M 1:4



## Vertikalschnitt

M 1:4



## Worauf Sie unbedingt achten sollten

## alternativ

bei **Windbelastung** Drehstabfedern mit erhöhter Schliesskraft verwenden  
(Zusatzausstattungen DT5, Erhöhung der Schliesskraft)

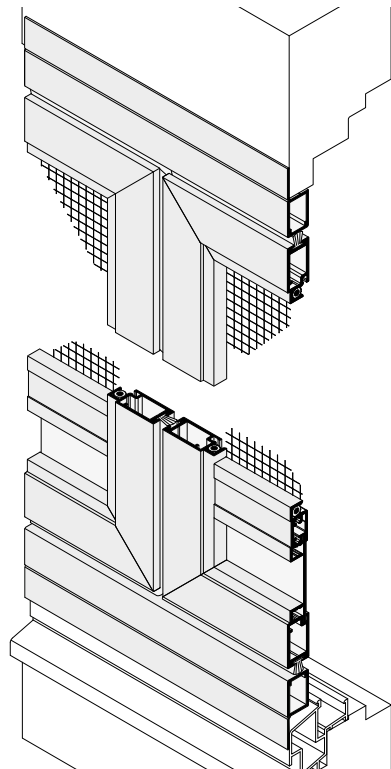
auf Beschwerungsstab in der Rollladenendleiste achten

- |   |   |
|---|---|
| <b>A</b> Abstand der Blendrahmenseite zum Türflügel mind. 13 mm | mit Dichtungsband Abstand vergrössern (Reg. Montagehilfsmittel) |
| <b>B</b> Montagerahmenseite seitlich mind. 19 mm                | Bestellmass Breite verringern DT5/6 (Montage im Lichten)        |
| <b>C</b> auf Stulpleiste achten                                 | nachfragen  |
| <b>D</b> bei unsymmetrischer Tür «Mass W» für Gehflügel angeben | Standard: Geh- und Standflügel haben die gleiche Breite         |

die vorhandene Tür ist «windschief» eingebaut

Verstärkung der Magnetkraft  
(Zusatzausstattungen DT5)

## 3-D Ansicht von aussen



## verwendete Profile

M 1:3

