

Lichtschachtabdeckung LiSA

Montage: **von oben geschraubt**

Empfehlung

Lichtschächte

mit 3-seitiger Auflage und überstehendem Kellerfenster bis 90 mm

Variante

LI1/3

Auf Wunsch Lichtschachtabdeckung mit **Sicherung** (Zusatzausstattungen LI1).

Preisgestaltung

Lichtschachtabdeckungen LiSA 1,2 x Preisliste 2

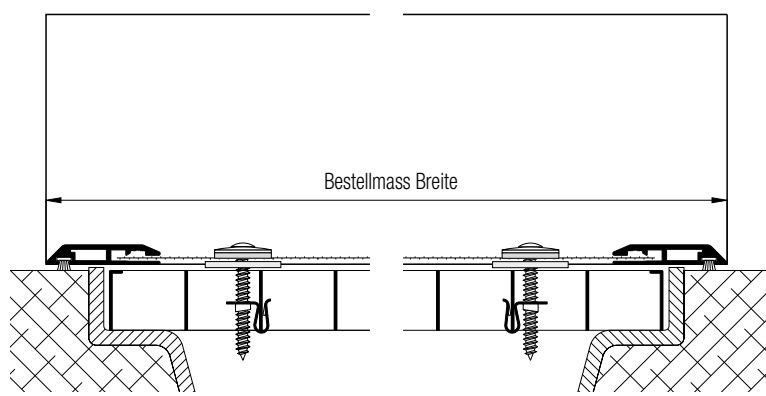
Bestellmasse

Breite = siehe Vertikalschnitt Breite

Tiefe (Höhe) = siehe Vertikalschnitt Tiefe

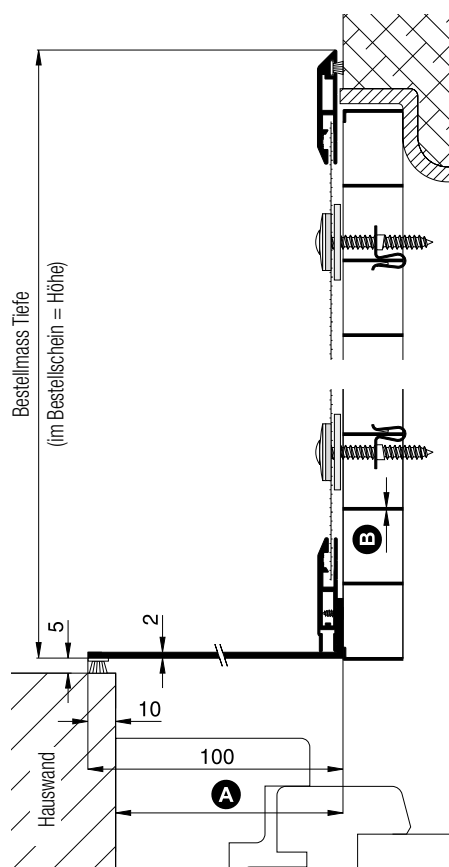
Horizontalschnitt (Vorderansicht)

M 1:2.5



M 1:2.5

Vertikalschnitt Tiefe (Seitenansicht)



Worauf Sie unbedingt achten sollten

A Kellerfensterüberstand max. 90 mm

B Wandstärke des Gitterrostes max. 3,5 mm

Vorsicht bei sehr oft begangenen Lichtschachtabdeckungen oder bei verrosteten Gitterrosten

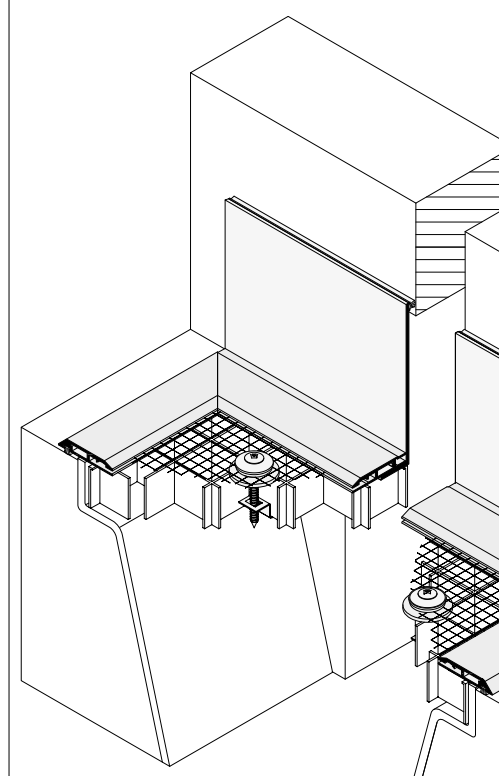
alternativ

LI1/4

von unten anschrauben (Zusatzausstattungen LI1) oder Hohlraumdübel verwenden

Einsatz von Streckmetall (Zusatzausstattungen LI1) oder Lichtschachtabdeckung ELSA

3-D Ansicht von oben



Bemerkung:

Die Lieferung des Winkelprofils 10 91 40 erfolgt lose beige packt ohne selbstklebende Bürstendichtung (Register Montagehilfsmittel). Vorschriften bei Heizräumen beachten.

verwendete Profile mit Standardbürstendichtung

M 1:2

