

# Schieberahmen für Dachfenster

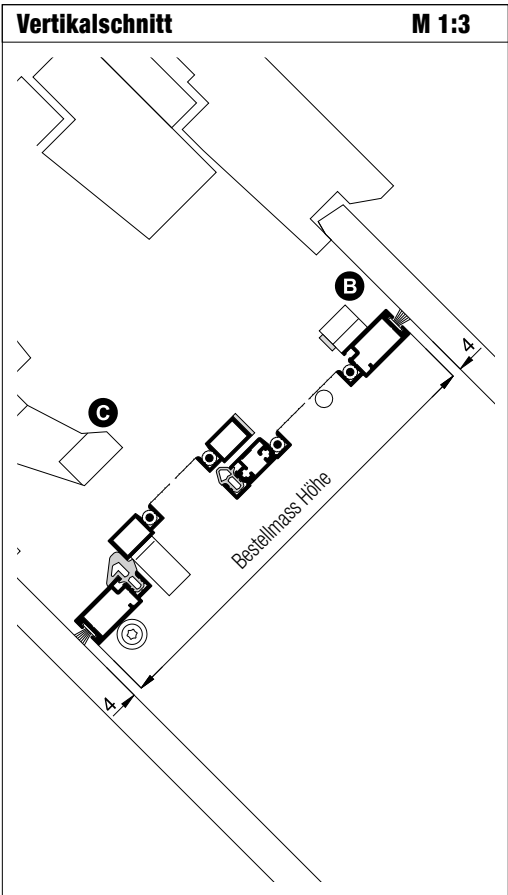
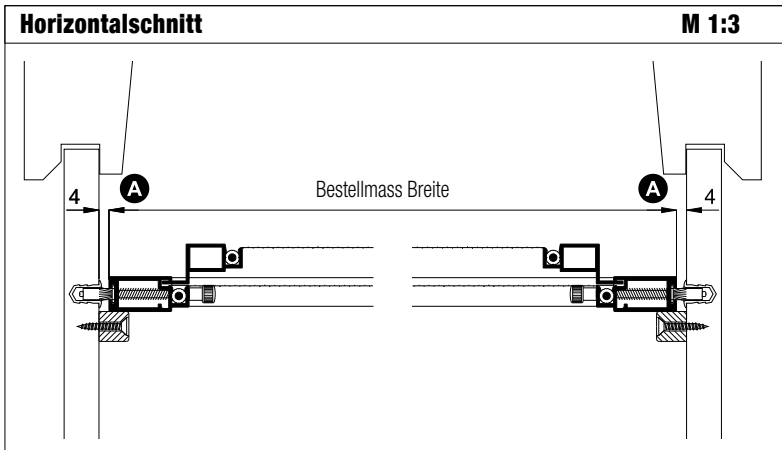
Montage: **Federstifte oben . Auflagerundteile unten**

**Empfehlung**  
**Dachfenster**  
 für den Einsatz von Polltec oder anderen, nicht rollofähigen Geweben

**Variante**  
**SD1/1**

**Preisgestaltung**  
 Rollos für Dachfenster Preisliste 4

**Bestellmasse**  
 Breite = lichte Breite Innenfutter – 8 mm  
 Höhe = lichte Höhe Innenfutter – 8 mm



Worauf Sie unbedingt achten sollten	alternativ
<b>A</b> Einbauluft reicht nicht aus (Innenfutter ausserwinkelig)	längere Bürstendichtung verwenden, Standard 10 mm
<b>B</b> bei Dachfenster mit oben schrägem (parallel zur Decke) Futterkasten auf Magnet achten	oben längere Bürstendichtung verwenden, Standard 10 mm
Drehpunkt des Dachfensters in der Mitte (Schwingfenster)	Schieberahmen schräg im Futterkasten einbauen

**C** Öffnungsgriff des Dachfensters befindet sich unten

