



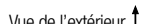

Plissés pour portes

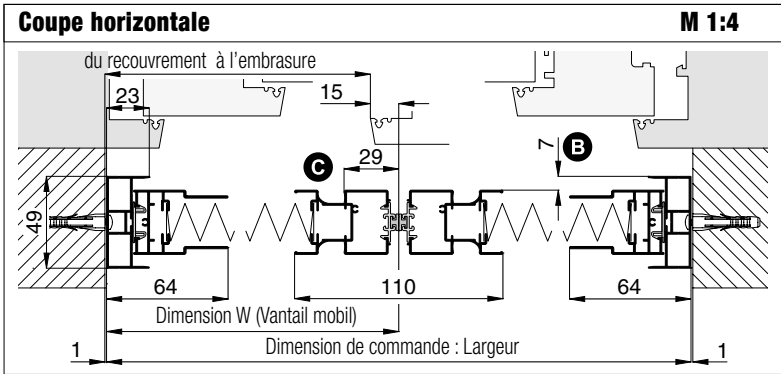
à 2 vantaux sans cadre de montage **ouvert en bas**

Recommandation
Portes à deux battants
avec montage dans l'embrasure

Variante
PL1/6

Structure des prix
Plissés pour portes 2 x Liste des prix 2 de la demi-largeur

Dimensions de commande	
Largeur	= largeur intérieure d'embrasure - 2 mm
Hauteur	= du sol au linteau - 2 mm
Dimension W	= du recouvrement à l'embrasure + 14 mm
Sens d'ouverture	à gauche  ou  à droite
Vantail mobil	 Vue de l'extérieur ↑  Vue de l'extérieur ↑



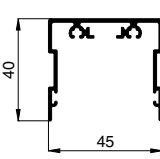
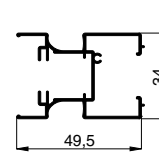
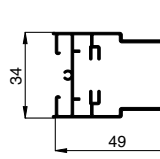
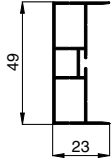
Points nécessitant une attention particulière	alternativement
A Sol plat	PL1/9
B Lors d'un montage sur les coulisseaux de store veillez les arrêts et la lame finale Lors d'un montage au dormant veillez des pièces saillantes (p.ex. Poignée de porte)	Relever avec un cadre supplémentaire (éléments supplémentaires)
C Manipulation de la barre-poignée intégrée de l'intérieure	

Largeur du paquet du plissé à l'état comprimé :

par largeur du vantail :

jusqu'à 1000 mm : 110 mm
1001 à 1600 mm : 130 mm avec profil de vantail 10 46 07 (à la place de 10 46 06)
1601 à 2400 mm : 180 mm avec profil de vantail 10 46 08 (à la place de 10 46 06)

Profils 10 46 07 et 10 46 08 voir index : Couleurs | Formes spéciales | Profils

Profils utilisés M 1:3			
 10 46 01	 10 46 05	 10 46 06	 10 46 10

